

貸事務所

名称 / 分梅町1丁目貸事務所

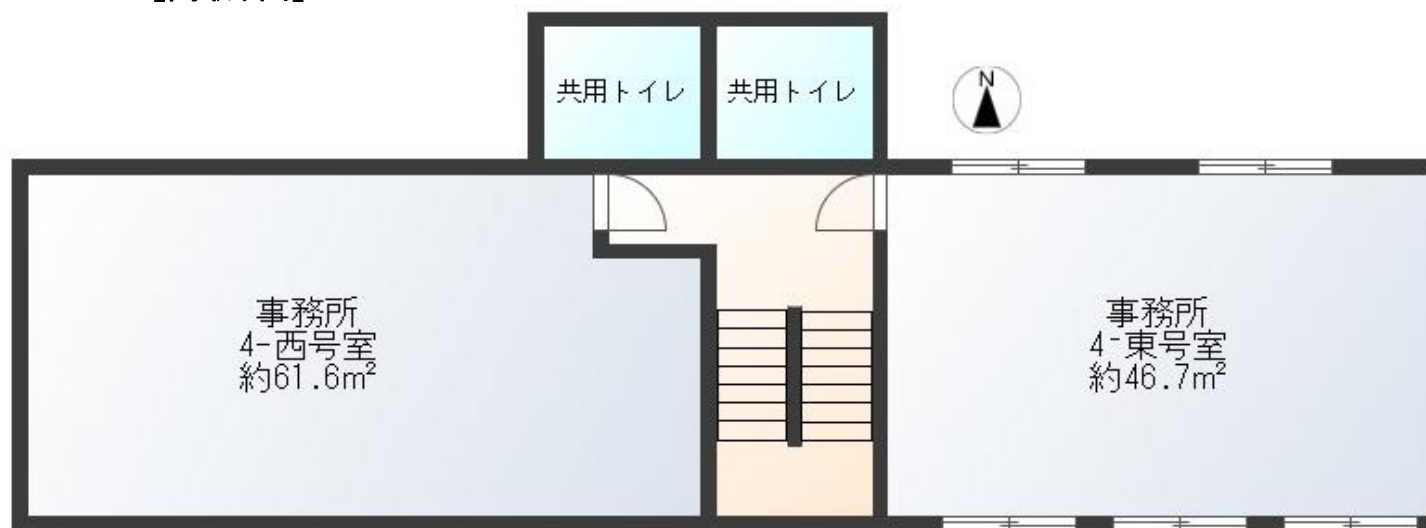
交通 / 京王線 分倍河原駅 徒歩 4 分

☆共用スペースにトイレ(男女別)・給湯室あります☆
 ☆特急停車駅徒歩4分・営業所に最適です☆
 ☆既存デスク・棚等の什器使用応相談☆
 ☆一括貸し応相談☆

【物件概要】

所在地 / 東京都府中市分梅町1-30-7
 構造規模 / 鉄筋コンクリート造地下1階付4階建
 築年月 / 1967年9月築
 用途地域 / 第二種中高層住居専用地域
 所在階 / 4階
 専有面積 / 4-西号室 約61.6㎡(約18.6坪)
 4-東号室 約46.7㎡(約14.1坪)
 駐車場有無 / 無
 駐輪場有無 / 無
 入居時期 / 即時
 引渡し / 現状渡し
 解約予告 / 1ヵ月前予告
 ※図面と現況が異なる場合は現況を優先致します。

【間取り図】



【賃貸条件】 4-西号室

賃料 /	120,000	円	(別途消費税) (坪単価:6,450円)
------	----------------	---	-------------------------

礼金 / 120,000円(1ヶ月)(別途消費税) 管理費 / 30,000円(電気使用料含む)
 敷金 / 360,000円 (3ヶ月) (別途消費税)
 償却 / 無し 契約期間 / 定期借家契約2年間
 保険 / 要加入 仲介料 / 120,000円(別途消費税)

4-東号室

賃料 /	100,000	円	(別途消費税) (坪単価:7,100円)
------	----------------	---	-------------------------

礼金 / 100,000円(1ヶ月)(別途消費税) 管理費 / 30,000円(電気使用料含む)
 敷金 / 300,000円 (3ヶ月) (別途消費税)
 償却 / 無し 契約期間 / 定期借家契約2年間
 保険 / 要加入 仲介料 / 100,000円(別途消費税)

宅建業免許: 東京都知事免許(12)第32703号 建設業免許: 東京都知事許可(般-25)第121280号 (社)東京都宅地建物取引業協会会員 (社)首都圏不動産公正取引協議会加盟

株式会社 大内商事

HP: <http://www.ouchi.ne.jp/>

(本社) 〒183-0023 東京都府中市宮町1-19-10
 TEL 042-352-7077 Fax 042-360-0775

mail: ouchi@ouchi.ne.jp

【定休日】
 毎週水曜・第三日曜

■取引態様 専任媒介

手数料負担の割合	貸主	借主	100%
手数料配分の割合	元付	寄付	100%